

Утверждена

(наименование документа об утверждении, включая наименования органов государственной власти или

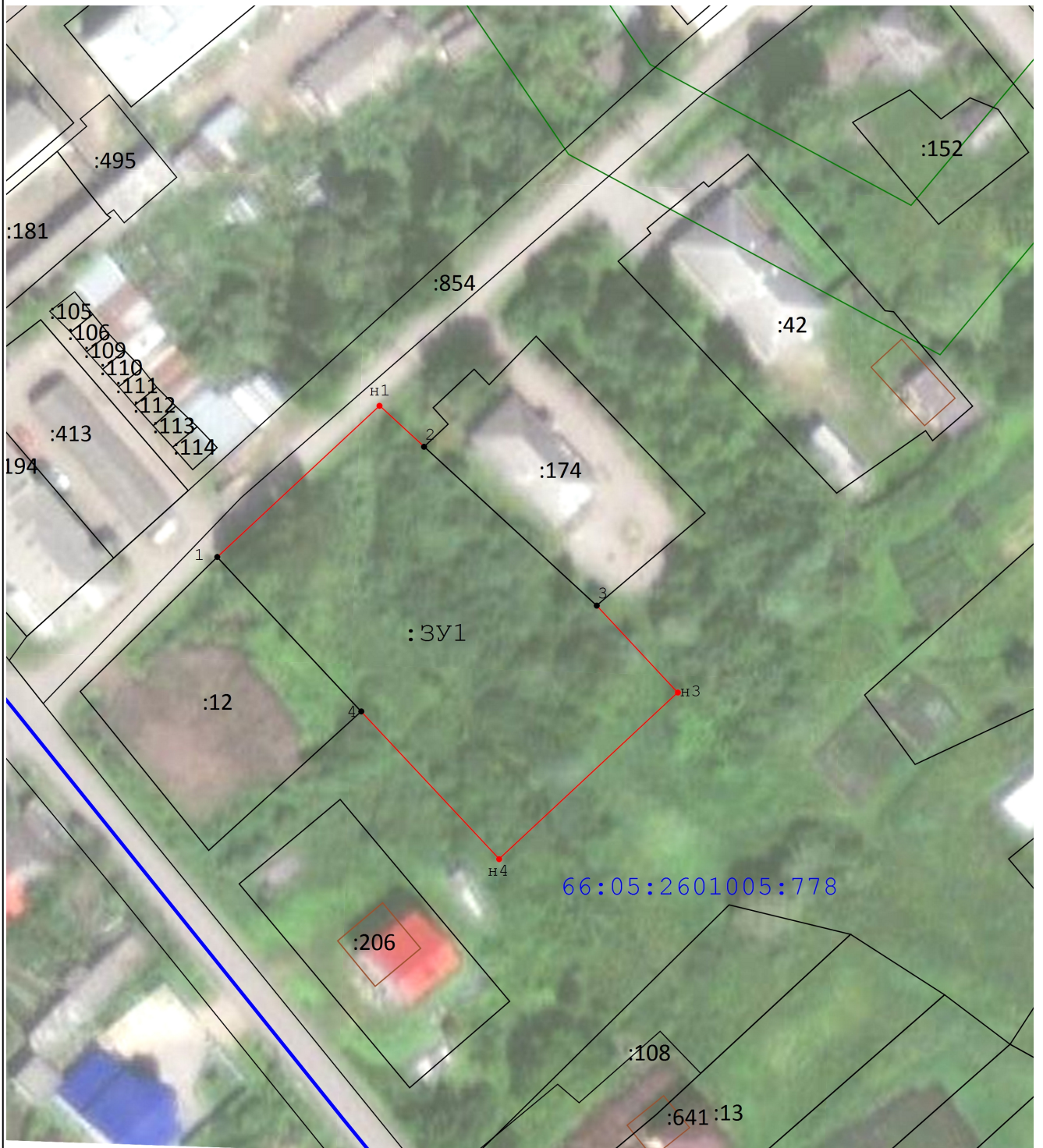
органов местного самоуправления, принявших решение об утверждении схемы или

подписавших соглашение о перераспределении земельных участков)

от 24 марта 2023 г. № 122

Схема расположения земельного участка или земельных участков на кадастровом плане территории

Площадь земельного участка <u>2 802 м²</u>		
(указывается проектная площадь образуемого земельного участка, вычисленная с использованием технологических и программных средств, в том числе размещенных на официальном сайте федерального органа исполнительной власти, уполномоченного Правительством Российской Федерации на осуществление государственного кадастрового учета, государственной регистрации прав, ведение Единого государственного реестра недвижимости и предоставление сведений, содержащихся в Едином государственном реестре недвижимости, в информационно-телекоммуникационной сети "Интернет" (далее - официальный сайт), с округлением до 1 квадратного метра. Указанное значение площади земельного участка может быть уточнено при проведении кадастровых работ не более чем на десять процентов)		
Обозначение характерных точек границ	Координаты, м	
	(указываются в случае подготовки схемы расположения земельного участка с использованием технологических и программных средств, в том числе размещенных на официальном сайте. Значения координат, полученные с использованием указанных технологических и программных средств, указываются с округлением до 0,01 метра)	
	X	Y
1	2	3
1	455 262,15	2 362 989,26
н1	455 287,77	2 363 016,74
2	455 280,83	2 363 024,28
3	455 253,91	2 363 053,54
н3	455 239,18	2 363 067,27
н4	455 210,95	2 363 037,00
4	455 235,98	2 363 013,66
1	455 262,15	2 362 989,26



Масштаб 1:1 000

Условные обозначения:



- земельные участки на КПП



- ОКС на КПП



- вновь образованная часть границы, сведения о которой достаточны для определения ее местоположения



- характерная точка границы, сведения о которой позволяют однозначно определить ее положение на местности

:3У1

- обозначения образуемых земельных участков